

LE NOIR DANS TOUS SES ÉTATS

UPERNOIR

AVANT-CRÉATIVITÉ
FRITES ARIGATO
ENQUÊTES HUMOUR
STREET ART CHICONS
CHARBON UNDERGROUND
EXPOS BIÈRE VIRÉES
FÊTE MIAM TERRIL VIRÉES

2021
DU 28 MAI
AU 27 JUIN

PROGRAMMATION




PAS-DE-CALAIS
TOURISME

PARTENAIRES MÉDIAS :



RADIO
nova



Télérama

ÉDITO

Des virées inattendues autour du Louvre-Lens Juin 2021

Invitation à explorer un territoire et ses curiosités, UPERNOIR présente du 28 mai au 27 juin 2021 de nombreuses expériences touristiques qui se fédèrent autour d'une couleur, le noir, fil conducteur d'aventures, de virées, de parcours culinaires, festifs et culturels.

UPERNOIR donne à voir les différentes facettes de la créativité qui animent un territoire post-industriel, sa programmation parie sur la mise en éveil de tous les sens. Une démarche créative initiée par Pas-de-Calais tourisme et le département du Pas-de-Calais.

Des virées UPERMIAM, UPERCULTES et UPERLOOP, c'est une vision nouvelle de l'authenticité, un territoire créatif qui sait recevoir, une destination sous un angle insolite à découvrir au printemps 2021.

Articulé autour du musée du Louvre-Lens et de l'inscription du Bassin minier au patrimoine mondial de l'UNESCO, UPERNOIR se déploie au cœur de ses terres et de ses patrimoines, pour nous faire découvrir, rencontrer ou arpenter un territoire riche d'un passé glorieux qui se veut aujourd'hui destination inédite. UPERNOIR s'inscrit dans la dynamique de relance économique

départementale et s'adapte au contexte actuel afin d'accueillir un large public dans les meilleures conditions. Destiné à tous, UPERNOIR c'est le pouvoir de réinventer un imaginaire collectif, de créer des émotions dont on se souviendra longtemps !

Sophie Warot-Lemaire, Conseillère Départementale Présidente de Pas-de-Calais Tourisme



Sophie Warot-Lemaire

Conseillère Départementale
Présidente de Pas-de-Calais
Tourisme



LE NOIR

« Le Nord est vu comme une région noire et terne. Jouons sur ce cliché, assumons-le et embrassons un noir émancipé, un noir culturel, des architectures noires, des briques, des peintures noires... »

Lidewij Edelkoort

Identifié par Lidewij Edelkoort dès 2012, dans le cadre de sa mission pour ALL-Autour du Louvre-Lens et Pas-de-Calais Tourisme, le noir devient symbole et manifeste d'un territoire, qui assume son héritage et ses valeurs.

Il est dès lors l'identité de la destination et fédère tous ses acteurs. Ses valeurs émanent de l'héritage de cette terre, de son histoire, son travail, son industrie, ses particularités, sa singularité, son esthétique, sa signature. Identité commune pour tous, le noir devient spontané, chaleureux, authentique, vivant, décalé. UPERNOIR l'explore dans tous ses états : créatif, chic, inspirant, festif, coloré, gourmand, avec modernité. UPERNOIR, c'est un noir révélateur. Synonyme de fertilité, il donne naissance et sens à la création. Fédérateur, il invite à la rencontre, à l'échange, au vrai partage.

MANIFESTE

Le noir, c'est notre histoire. Le noir, c'est notre fierté. Le noir, c'est notre énergie. Le noir, c'est notre couleur. On l'appelle UPERNOIR. Ou Upernoir, Upènoir, Uppernoir, Upeurnoir Ce n'est pas la prononciation qui compte, c'est le sens : ALLer vers le haut, tirer le meilleur, réinventer.

Spontané, chaleureux, inspirant, audacieux, sportif, gourmand, vivant, intrigant et créatif,

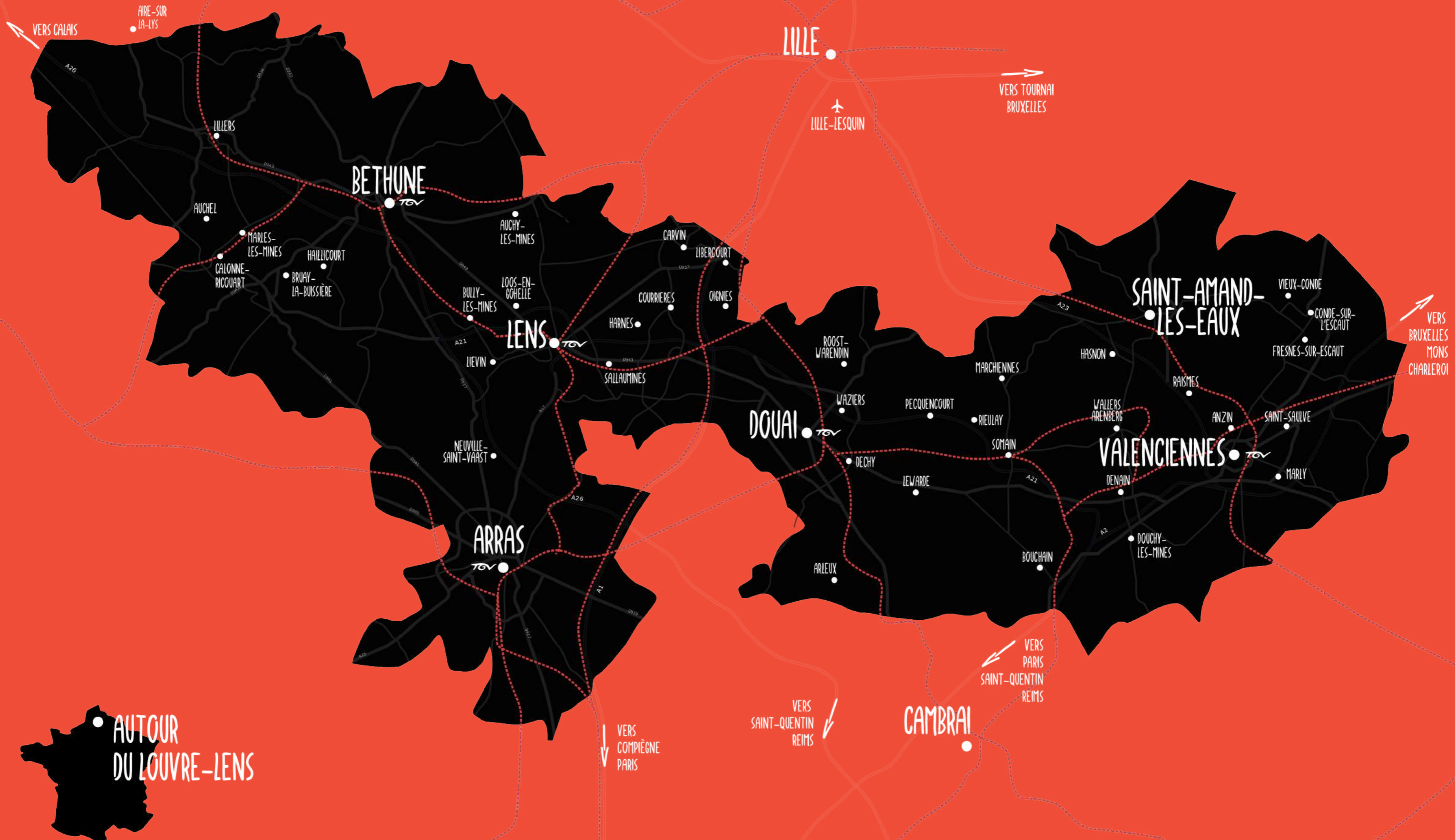
UPERNOIR explore le noir dans tous ses états. UPERNOIR révèle nos villes et nos campagnes autour du Louvre-Lens et du Bassin minier, inscrit au patrimoine mondial par l'UNESCO, de Béthune à Valenciennes, de Douai à Arras.

En 2021, la première édition donne carte noire au design culinaire.

Goûtez le noir fertile, fermenté, fumé, brûlé, caramélisé... dans nos estaminets, nos friteries, sur place ou à emporter, dans le noir ou au soleil, en espadrilles ou à vélo !

Pendant un mois, du 28 mai au 27 juin 2021, pour une heure ou pour toujours, en solo, en tandem ou en tribu, des virées décalées, sous le prisme du noir, pour explorer le meilleur, le uper, de notre territoire.

Cet UPERNOIR, on a hâte de le partager avec vous, ALLez up, c'est parti !



AUTOUR DU LOUVRE LENS

ALL

Une dynamique collective

Avec l'inscription du Bassin minier au Patrimoine mondial de l'UNESCO et l'arrivée du Louvre-Lens, Autour du Louvre-Lens est parmi les nouvelles destinations touristiques, carburant à l'enthousiasme et bourrée d'idées. Cette destination est le nouveau graal pour les visiteurs en quête de tourisme culturel et événementiel de court séjour.

Avec un ensemble de partenaires publics et privés, la destination touristique de Pas-de-Calais Tourisme s'appuie sur des démarches créatives afin de mettre en lumière ce territoire unique et atypique.

UPERNOIR en est le parfait exemple puisque les offices de tourisme, équipements, artisans, restaurateurs se sont associés afin de proposer une programmation unique sous le signe de la créativité et de l'originalité.

Retrouvez nous sur www.autourdulouvre.lens.fr





ÉTONNANT



ÉLÉGANT



AMICAL



LUMINEUX



SURPRENANT



GOURMAND



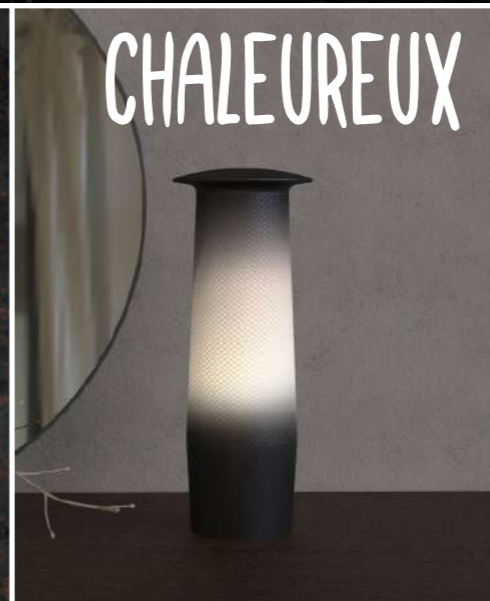
SPORTIF



CONVIVAL



ÉCLATANT



CHALEUREUX

Les

UPERMIAM

La maîtrise du feu est l'un des gestes de base dans l'apprentissage de la cuisine. Il s'agit de savoir doser toutes ces nuances de noirs gouteux produites par la cuisson, qui saisit, grille, marque, colore, caramélise, fume, brûle... Le goût du noir nous ramène à l'origine même de la transformation des ingrédients. La fermentation est également une technique ancestrale de conservation des aliments, sorte de contre-pouvoir de l'homme sur la mécanique du temps. En tirant le le fil noir de cette couleur de contrastes alimentaires, UPERMIAM va vous embarquer dans des expériences culinaires romanesques !

Retrouvez tous les événements UPERMIAM sur www.upernoir.fr



||

La nourriture noire est souvent puissante, concentrée et affirmée : poivres, cafés, chocolats, truffes, caviars, radis, raisins, olives, choux ... Le noir c'est la cuisson des origines: saisir, marquer, griller, brûler, caraméliser. Le noir, une couleur alimentaire de la profondeur, de la longueur en bouche. Elle trouve son contrepoint naturel par les couleurs vives et les textures légères. Le noir, assaisonne, sublime, épice, rehausse... tout un festin !

MARC BRETILLOT & MARION CHATEL-CHAIX

Designers culinaires

||

SUR TOUT LE MOIS

UN FIL NOIR CULINAIRE

Chaud devant ! UPERMIAM c'est plus de 40 partenaires artisans, producteurs, restaurateurs mobilisés sur toute la durée d'UPERNOIR, pour vous faire savourer le meilleur de la créativité culinaire de la destination. Voici les thématiques "fil noir", que vous pourrez sur place, sur le pouce ou à emporter :

Fermentations : quand la bière mousse, le navet est en cave.

La fermentation est une technique de transformation et de conservation des aliments aux multiples vertus. Technique ancestrale et vivrière bien connue des mineurs qui avaient tous leur jardin ouvrier.

Mais la fermentation ne se cantonne pas aux fruits et légumes, elle est aussi à la base de nombreux produits d'excellence élaborés transformés sur le territoire, comme la bière, le café, la fève du chocolat, le pain au levain, le fromage... Les artisans et restaurateurs vous invitent à découvrir l'art de la fermentation contemporaine pour le plaisir de consommer bon, sain, et local.

Produits noirs : Cacao récidive, le sergent Broisdunoir est chocolat !

Le noir est synonyme de fertilité. Il donne naissance et sens à la création. La couleur noire culinaire ouvre un champ des possibles, elle permet de réinventer les textures et revisiter les saveurs. La nourriture noire est souvent puissante, concentrée, forte et affirmée : poivres, genièvre, cafés, chocolats, radis, raisins, olives, choux... Le noir c'est la cuisson des origines : saisir, marquer, griller, brûler, caraméliser... Le noir, une couleur alimentaire de la profondeur, de la longueur en bouche. Le noir, assaisonne, sublime, épice, rehausse... Tout un festin, culturel et culinaire !

Fritures : Meurtre de patate chez le friteur, Colonouille Moutarde mène l'enquête...

Le fritkot, la baraque à frites et le cornet ou la barquette sont des emblèmes de la nourriture nomade du territoire. En snack, en pick-up, en drive, en pique-nique à emporter et à manger entre deux virées... sur le pouce, en tandem ou à plusieurs. La frite invite à la rencontre, aux échanges et au partage chers à ce territoire de convivialité. Associée au noir, la frite se revisite, en tempuras, en légumes, en croquettes, en beignets... elle s'allège, se diversifie, avec un seul invariant : son croustillant !

Retrouvez toutes les adresses UPERMIAM, UPERCULTE et UPERLOOP, sur la carte UPERNOIR disponible sur l'application mapstr.



Les

UPER CULTE

UPERNOIR c'est aussi des expériences culturelles à expérimenter ensemble, en groupe, en famille. Plaisir de composer son programme au fil des expositions, des fêtes, des promenades sur les terrils, des spectacles de lumières, des installations artistiques, des parcours photographiques, des ateliers créatifs... **Une offre généreuse s'appuyant sur le terroir local, des propositions de design inspirées de la tradition industrielle, du street-art et des moments de partage.**

Retrouvez tous les événements UPERCULTE sur www.upernoir.fr



”

Derrière l'histoire audacieuse et poétique de la couleur noire se joue un autre récit, tout aussi sensible et épique. Celui des veines de charbon sur lesquelles est implanté le Louvre-Lens, celui de ce bassin minier. Le noir ! Quelle magnifique occasion d'honorer ce territoire.

MARIE LAVANDIER

Directrice du Louvre-Lens

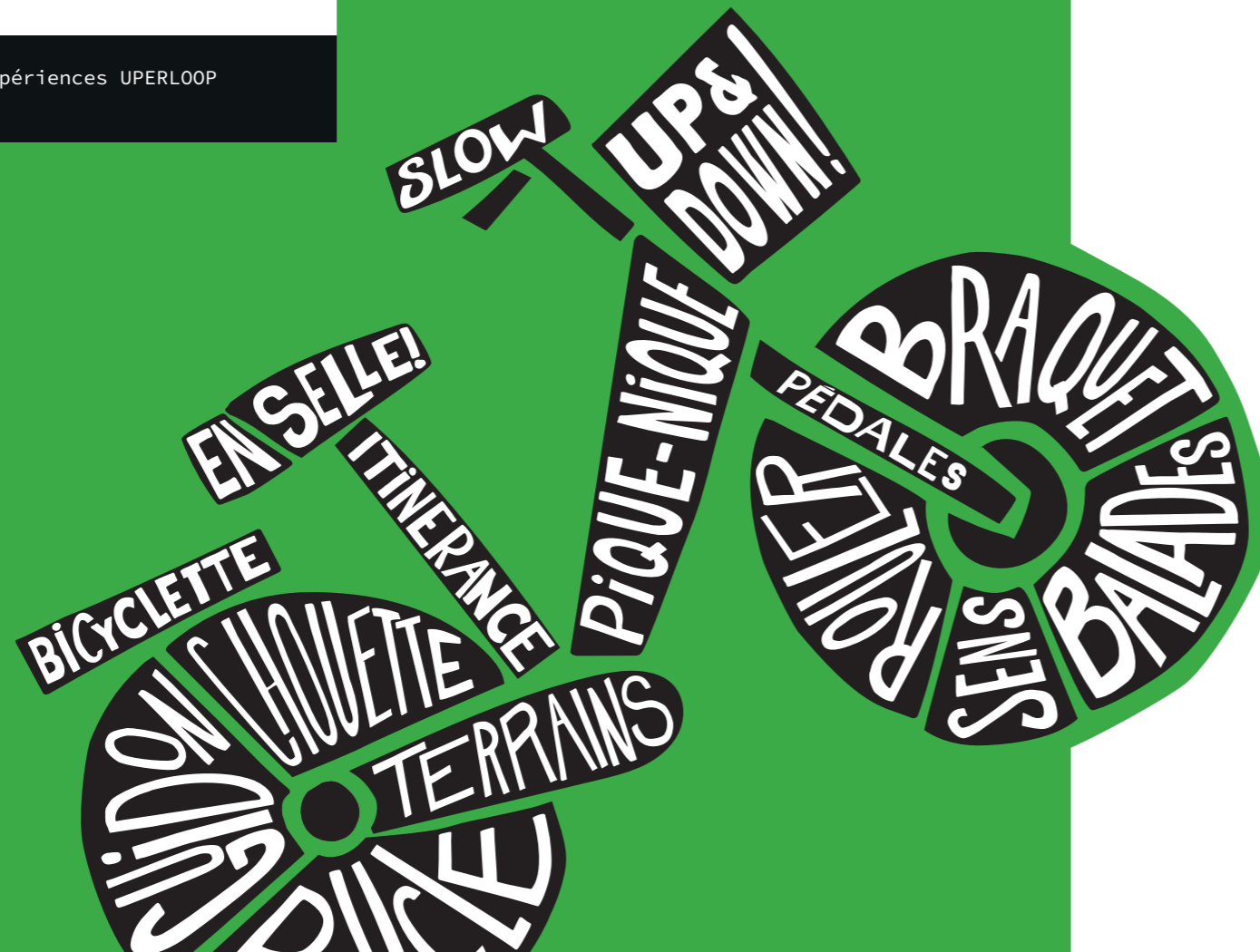
”

Les

UPER LOOP

Cette année UPERNOIR s'adapte en extérieur et propose des boucles à vélo UPERLOOP pour cyclistes chevronnés ou aimant prendre leur temps, pour explorer, en famille ou entre amis, au fil de ses voies noires toute la diversité de ce territoire exceptionnel...

Retrouvez toutes les expériences UPERLOOP sur : www.upernoir.fr



”

“La Mission Bassin Minier, gestionnaire de l'inscription du Bassin minier sur la Liste du patrimoine mondial de l'UNESCO, est ravie d'inviter les habitants et visiteurs du Bassin minier à la découverte de ce territoire riche de sa diversité. Ici nous avons le noir en héritage et nous en sommes fiers : les terrils sont désormais le territoire de micro-aventures ! Entre ascension et sieste noire sur le terril de la fosse Ledoux à Condé-sur-l'Escaut, randonnée & pique-nique sur celui de Pinchonvalles ou encore rando-biquettes à Rieulay, les terrils nous invitent à la déconnexion, à l'expérience. Et si vous préférez pédaler, alors l'échappée noire vous propose un circuit singulier entre Pecquencourt et Lens avec la promesse d'un coucher de soleil inoubliable au sommet des terrils de Loos-en-Gohelle”.

CATHERINE BERTRAM

Directrice de la Mission Bassin minier

”



EXPOSITIONS PÉRENNES

JUSQU'AU 24 AVRIL 2022

Oignies

14h00 / 18h00 du mercredi au dimanche

Informations, accès libre et réservation au : 03.21.08.08.00

9-9BIS

DE LA GAILLETTE À LA RECONQUÊTE - 1990-2020 : 30 ans déjà !
Exposition

Le 20 décembre 1990, une page de l'histoire du Nord-Pas de Calais se tournait avec la fermeture du dernier puits de mine, au 9-9bis à Oignies. 30 ans plus tard, revivez cet événement médiatique et historique comme si vous y étiez. À partir de reportages, de témoignages audiovisuels, de coupures de presse, de photographies, d'objets, l'exposition dévoile trente années de transformation du 9-9bis.

Découvrez comment l'un des cinq grands sites du Bassin minier Nord-Pas de Calais, inscrit au Patrimoine mondial de l'UNESCO, est passé de site industriel au lieu touristique, artistique et culturel !



DU 28 MAI AU 27 JUIN

Lewarde

9h30 / 19h30

Tarif 6,70€ - Gratuité sous conditions

CENTRE HISTORIQUE MINIER DE LEWARDE

Lueur
Exposition

Nos designers ont du talent !

En 2019, Camille Khorram et Jean-Baptiste Ricatte s'associent afin d'imaginer une nouvelle lampe de mineur : *Lueur*. Totalement fabriqué en France, le photophore en porcelaine est, à l'exemple des lampes des mines, recouvert de peinture thermochrome noire. Du noir surgit le blanc et le rouge lorsque la bougie est allumée, évoquant ainsi le tamis de la lampe du mineur. Au sein de l'exposition *Lueur*, croquis, esquisses et prototypes côtoient les lampes d'origine de la lampisterie de la fosse Delloye, pour montrer quelles ont été les sources d'inspiration des designers et leur processus créatif.



DU 31 MARS AU 26 JUILLET 2021

Lens

10h / 18h

Tarif plein : 10€ - Tarif 18 - 25ans : 5€
Tarif moins 18ans : gratuit

LOUVRE-LENS

Les Tables du pouvoir. Une histoire des repas de prestige.
Exposition

Pourquoi se lave-t-on les mains avant de passer à table ? D'où vient l'expression « dresser la table » ? Depuis quand partageons-nous les mêmes plats, des hors-d'œuvre aux desserts ? Comment sont organisés les dîners d'État ? Pendant des siècles, le banquet a été l'occasion de mettre en scène le pouvoir, la hiérarchie et l'art du protocole. Aujourd'hui considéré comme un moment de partage et de convivialité, le repas est organisé suivant des codes et traditions qui sont l'héritage de riches échanges entre les civilisations. L'exposition *Les Tables du pouvoir* présente des pièces d'exception, qui vous transportent en Mésopotamie, en Égypte ou en Grèce antique, à la table des rois, des dieux et des citoyens. Porcelaine de Bavière, cristal de Baccarat, porcelaine de Sèvres, vaisselle d'or, d'argent, de vermeil et autres somptueuses créations vous plongent dans une fabuleuse histoire de nos manières de table. Un véritable délice !



JUSQU'AU 4 JUILLET 2021 ▲

Bruay-La-Buissière

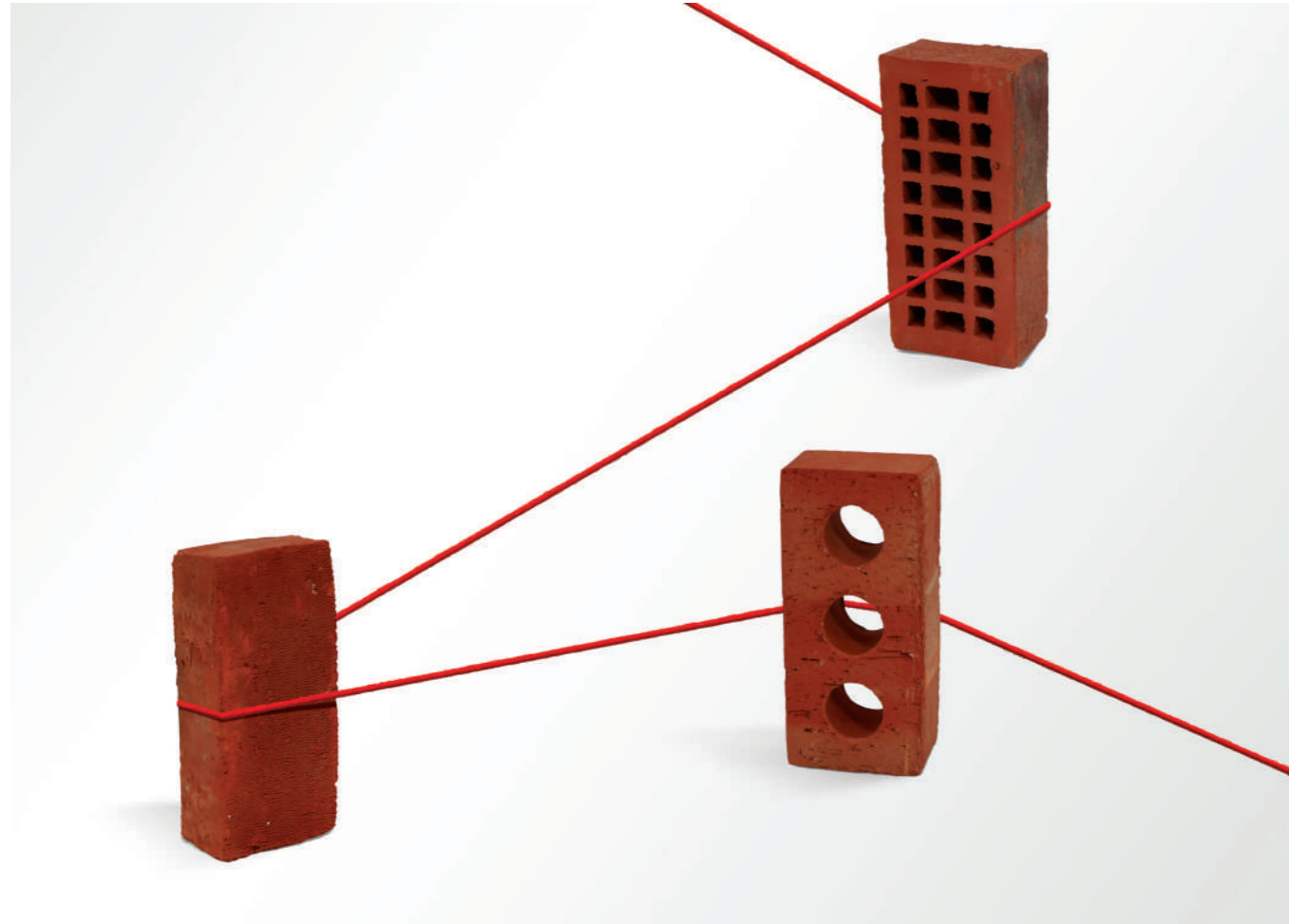
14h00 / 18h00 tous les jours
sauf le mardi

Tarif plein : 6€ - Tarif réduit :
4€ - Tarif Tribu : à partir de
20€ - Gratuité sur conditions

CITÉ DES ÉLECTRICIENS

La Ville au fil de la brique
Exposition

Vous en avez assez des explications théoriques ? Vous voulez un peu d'action et de pratique ? Philosophe, designers et architecte : voilà l'équipe hétéroclite et talentueuse que la Cité des Électriciens et ALL - Autour du Louvre-Lens ont constituée pour embarquer de jeunes adultes dans la création collaborative de mobiliers urbains en brique. Comment les jeunes du Bassin minier rêvent-ils leur environnement ? Découvrez les croquis et les maquettes d'un monde où le confort et l'esthétique de la brique sont mis au service de la population.



DU MARDI 15 JUIN AU DIMANCHE
27 JUIN ▲

Douchy-Les-Mines

Livret de parcours disponible
aux horaires d'ouvertures de la
galerie du CRP/

Gratuit

CRP / CENTRE RÉGIONAL DE LA PHOTOGRAPHIE HAUTS-DE-FRANCE

Du grain dans la ville
Exposition - Parcours Hors-Les-Murs

Muni de votre carte noire, partez en famille ou entre amis pour une promenade photographique en ville. Pour sa seconde édition, Parcours en ville vous emmène à la découverte des collages photographiques élaborés avec l'artiste Léonie Young. Pour les réaliser, ils ont fait appel aux habitants et ont recueilli leurs photographies. Le thème ? Les vacances, les souvenirs, la vie quoi ! Une création collective avec un grain de folie et une petite virée uper-chouette, en noir et blanc évidemment !



Correspondance

NORD- SUD

Lors de cette première édition d'UPERNOIR en 2021, le nord fait un clin d'œil au sud et invite un territoire en correspondance. Puisque cette année, la part belle est faite à la création culinaire, le centre d'art et de design la cuisine situé à Nègrepelisse en région Occitanie, est apparu comme une évidence. Découvrez-y sur toute la journée du samedi 28 mai, une programmation spéciale UPERNOIR savamment concoctée par quatre artistes en résidence au CAD-La Cuisine. Le noir est aussi mis dans tous ses états dans le sud !



© Yoanne Gozard

www.la-cuisine.fr

SEMAINE 1

VENDREDI 28 MAI

Béthune, Place du maréchal Joffre

19h00 / 20h00, puis sur toute la durée d'UPERNOIR

Gratuit



VENDREDI 28 MAI

Oignies

19h00 / 20h00

Sur inscription au 03.21.08.08.00 et informations sur www.9-9bis.com



SAMEDI 29 MAI

Douai

10h00 / 12h30 (aussi le 27 juin)

Informations, tarifs et réservation au : 03.27.88.26.79



FREET' ART

Performance Artistique

Des frites ! Des frites ! Des frites ! En partenariat avec l'association Run.da.Art, Freet'art est une performance artistique qui casse la baraque... ou plutôt qui la graffe ! Le street artiste Oak Oak met le noir dans tous ses états, pour donner à la Friterie Le Snack de Béthune, ses nouvelles couleurs. Un moment de création et de dégustation à la bonne franquette entre bombes de peinture, pinceaux et frites revisitées pour l'occasion. Enjoy !



©OakOak

9-9BIS

Made in Bassin minier
Rencontre

Le noir mis en lumière, qu'en dites-vous ? Les designers Camille Khorram et Jean-Baptiste Ricatte, lauréats du concours ALL, ont eu comme défi de s'inspirer de la lampe du mineur pour créer leur photophore Lueur. La flamme de la bougie donne à l'objet une touche vivante et chaleureuse à l'image de la destination Autour du Louvre-Lens. Pour comprendre leur travail et le process qui a mené à ce résultat. Venez rencontrer ces deux brillants créateurs !



ÉCHAPPÉE À VÉLO ÉLECTRIQUE AU FIL DE LA SCARPE

Circuit vélo

La douceur d'une promenade le long du canal de la Scarpe, le bleu des berges du Rivage Gayant, le vert des campagnes puis le noir profond des terriils... Voilà la recette haute en couleur de cette échappée à vélo électrique, parfaite pour découvrir notre belle région et ses paysages imposants.

Suivez les commentaires de votre guide et profitez de quelques douceurs pour vous initier aux produits locaux **Made in Bassin minier** !



SAMEDI 29 MAI

Hérin

17h30 / 19h30

Informations, tarifs et réservation au : 03.27.48.39.65

CAFÉ RANDO 3B " BICYCLETTE, BRASSERIE, BARQUETTE DE FRITES "

Parcours vélo & dégustations

Amateurs de la formule bière-frite ? Des activités authentiques et sans chichis ? Au programme, rando à bicyclette commentée le long du corridor minier et visite de la brasserie située sur l'ancien carreau de mine d'Hérin. Vous découvrirez quelques secrets bien gardés du maître brasseur et vous pourrez finir la journée en bons vivants, autour d'une dégustation de galopins de bières (blonde, ambré et noire) et d'une généreuse barquette de frites, comme on les aime.



DIMANCHE 30 MAI

Marles-les-Mines

15h00 / 17h00

Informations, tarifs et réservation au : 03.21.52.50.00

BALADE NATURE ET BIEN-ETRE / RESSOURCEMENT AU COEUR DU BASSIN MINIER

Balade accompagnée

La nature regorge de trésors pour peu que l'on sache les trouver... avec nos guides Sophie et Sabrina, admirez des coins de verdure et découvrez le temps d'une matinée les bienfaits de la flore que l'on croise aux abords des chemins. Prenez du temps pour vous, un moment de reconnexion à la nature en toute simplicité. Ce retour à l'essentiel est aussi l'occasion de vous initier à la méditation de manière ludique. Une balade accessible à tous sur des sites emblématiques inscrits sur la liste du Patrimoine mondial de l'UNESCO.



© Hubert Bouvet

DU 28 AU 30 MAI

Liévin, angle de l'avenue Jean Jaurès et de la rue Roger Salengro

Gratuit / Informations au : 03.21.14.25.55

VINIE GRAFFITI

Performance Artistique
fresque visible sur toute la durée d'UPERNOIR

Carte noire au street art avec Run.da.Art ! Après les Philippines, la Colombie, le Portugal, l'artiste toulousaine Vinie, invitée par l'association Run.da.ART, peint en direct dans le centre-ville de Liévin, sur le premier weekend UPERNOIR. Venez découvrir son égérie féminine prendre forme sous vos yeux ! ALL Together pour ce moment créatif uperculte !

Cette fresque est réalisée en collaboration avec Pas de Calais Habitat et la ville de Liévin.



© Alex Perret

DIMANCHE 30 MAI

Douai

10h00 / 12h30 (aussi le 26 juin)

Informations, tarifs et réservation au : 03.27.88.26.79

ÉCHAPPÉE À VÉLO ÉLECTRIQUE / ROUGE BRIQUE ET NOIR CHARBON

Randonnée à vélo

Non, le noir n'est pas une couleur triste. Pas ici. Pas chez nous. C'est la couleur d'un héritage fort, puissant, vivace, partagé par de nombreux habitants. Vous aussi, revivez l'épopée minière et replongez-vous dans le quotidien des mineurs, leurs mœurs et traditions en passant de corons aux cités-jardins.

Au rythme doux de votre vélo électrique, suivez le tracé des anciens cavaliers de mine et ébahissez-vous devant terrils et chevalement, nos montagnes de charbon et d'acier.

Telle la gaillette sur la berline, un briquet composé d'une boisson et d'une spécialité salée vous est également remis. De quoi vous initier aux produits locaux. Miam !



DIMANCHE 30 MAI

Condé-sur-l'Escaut

10h / 11h30 (aussi le 6 juin)

Informations, tarifs et réservation au : 03.27.28.89.10
communication@tourismevalenciennes.fr

DUG DU TERRIL

Balade nature

Comment découvrir les différentes facettes d'un même lieu en un seul voyage ? Comment profiter et accueillir tout ce que peut offrir un terril de calme, mais aussi de palpitant ?

Cette balade vous propose deux expériences pour découvrir un terril : une grimpe & une sieste noire au sommet...

Imaginez, une fois arrivé en haut du terril, découvrez le lieu allongé, yeux fermés, guidé par la voix, l'histoire, les bruits et les silences ... Émotions garanties !



SEMAINE 2

VENDREDI 04 JUIN

Oignies

18h00 / 23h00

sur inscription au 03.21.08.08.00 et informations sur www.9-9bis.com

SAMEDI 05 JUIN

Liévin

10h30 / 14h30

Informations, tarifs et réservation au : 03.21.67.66.66

SAMEDI 05 JUIN

Hasnon

14h30 / 16h00

Informations, tarifs et réservation au : 03.27.48.39.65

DIMANCHE 06 JUIN

Marles-les-Mines

10h00 / 12h00

Informations, tarifs et réservation au : 03.21.52.50.00

9-9BIS

Le 9-9bis by night

Découverte nocturne du site (exposition & visite)

Comme une furieuse envie de sortir ? C'est le Friday Night !

Nocturne au 9-9bis pour (re)découvrir dans la pénombre, à la lueur d'une lampe, la salle des douches ou l'impressionnant bâtiment des machines. Une visite nocturne et d'autres surprises insolites ? L'occasion de profiter d'une sortie pour redécouvrir ce site minier étonnant. Courrez-y !



RANDO PIQUENIQUE DES CHEFS N°1

Randonnée culinaire

Une randonnée de rêve, des paysages d'exception et un pique-nique de chef, est-ce un programme qui vous tente ? Partez en randonnée sur notre circuit « de terril en terril » autour du terril de Pinchonvalles. Une journée brute de terroir se dessine en perspective ! Vos pas vous mèneront jusqu'à Liévin et un pique-nique surprise concocté par le chef inspiré du restaurant Al'fosse 7 d'Avion !



CAFÉ RANDO CYCLO-LITTÉRAIRE

Parcours vélo & temps de lecture

Si vous aimez pédaler avec votre tribu, alors ne passez pas à côté de cette randonnée familiale. Animée par l'association Perluette, cette aventure littéraire est ponctuée de lectures jeunesse, assurées par Laure Montaigne, sur les thèmes du vélo, du noir et du culinaire. Un moment de détente et de convivialité en famille qui prendra fin autour d'un goûter uper-noir concocté par le salon de thé Aux bonheurs de Cléanne.



© Jean-Michel André

À BICYCLETTE : LES PÉPITES CACHÉES DU PATRIMOINE MINIER

Circuit vélo

La destination regorge de trésors insoupçonnés et de pépites cachées. Et si, au cours d'une balade, un fin connaisseur vous les faisait découvrir ?

Enfourchez votre vélo et c'est parti ! Au détour des chemins, traversez les villes de Calonne-Ricouart, Auchel et Marles-les-Mines et faites halte pour lever les yeux... vous n'en croirez pas vos yeux ! Petit conseil, arrêtez-vous dans les jardins citoyens et participatifs situés dans l'ancienne Cité Quénehem.



© Gaël Chabin

DIMANCHE 06 JUIN

Haillicourt

09h30 / 15h30

Informations, tarifs et réservation au : 03.21.52.50.00

DIMANCHE 06 JUIN

Condé-sur-l'Escaut

10h / 11h30 (aussi le 30 mai)

Informations, tarifs et réservation au : 03.27.28.89.10
communication@tourismevalenciennes.fr

DIMANCHE 06 JUIN

Douchy-les-Mines

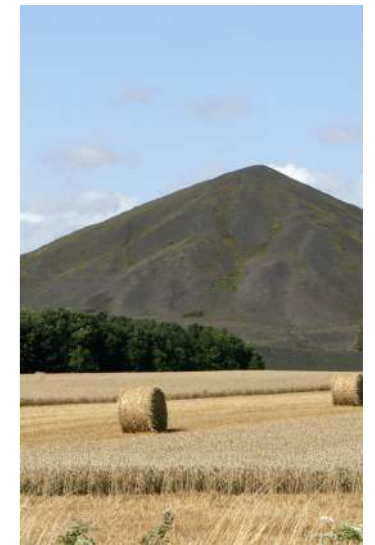
14h00 / 17h00 (45 minutes par activité)
Galerie du CRP/

Gratuit - Informations et réservations : accueil@crp.photo - 03 59 61 71 17

RANDO ÉVASION PLAT PAYS

Randonnée

Randonneurs chevronnés, ne soyez pas frustrés, ce n'est pas parce que notre région a le surnom de « plat pays » que les balades y sont monotones. Lors d'une journée sportive et chaleureuse, nous vous proposons un moment d'évasion à travers le territoire de Béthune-Bruay afin d'en découvrir ses multiples paysages : terrils, bois, vallées bucoliques, terres agricoles et cours d'eau. Votre guide, Sophie, vous accompagne sur les sentiers balisés et ne manque pas de vous apporter un éclairage sur le patrimoine bâti et naturel rencontré. Pour une expérience complète, un black pique-nique vous est préparé par le restaurant Le Carin Gourmand de Bruay-La-Buissière.



© M.Guilbert

DUG DU TERRIL

Balade nature

Comment découvrir les différentes facettes d'un même lieu en un seul voyage ? Comment profiter et accueillir tout ce que peut offrir un terril de calme, mais aussi de palpitant ?

Cette balade vous propose deux expériences pour découvrir un terril : une grimpe & une sieste noire au sommet...

Imaginez, une fois arrivé en haut du terril, découvrez le lieu allongé, yeux fermés, guidé par la voix, l'histoire, les bruits et les silences ... Émotions garanties !



CRP/ CENTRE RÉGIONAL DE LA PHOTOGRAPHIE HAUTS-DE-FRANCE

50 shades of black

Découverte du fonds du CRP/ + Exposition + Atelier photo

Au début des années 1980, naît le Centre régional de la photographie et sa collection, riche de plus de 9000 œuvres aujourd'hui. Le CRP/ vous accompagne dans la découverte de sa collection, rassemblant de nombreux témoignages du paysage minier et industriel de la région. A cette occasion, un focus sur le travail du photographe Jean-Pierre Gilson met à l'honneur la sensibilité du noir et blanc argentique. Approfondissez l'expérience et remontez aux origines de la photographie par la pratique d'une technique de tirage photographique au café. Exceptionnellement plongée dans le noir, le CRP/ vous ouvre les portes de sa galerie lors de l'exposition *Oikos* de l'artiste vidéaste Clio Simon.



"Paysages industriels", Marles-les-Mines, 1984, Artothèque du CRP/ © Jean-Pierre Gilson

SEMAINE 3

JEUDI 10 JUIN

Lens

10h30 / 11h30 (aussi le 24 juin)

Informations, tarifs et réservation au : 03.21.67.66.66

ATELIER "DO IT YOUR FRITES"

Atelier culinaire

Les frites, tout le monde aime ça mais personne ne sait les faire aussi bien que chez nous ! Et si vous appreniez ? Découvrez l'art de la frite avec une véritable spécialiste ! Comment se fait la cuisson ? Comment obtenir une belle frite dorée et croustillante ? Autant de questions qui trouvent une réponse lors de l'atelier « Do It Your Frites ».

Guidés par Doris, créatrice de la friterie « Lens Frite » devenue « La Loco », vous saurez bientôt tout sur le plat incontournable des Hauts-de-France.



VENDREDI 11 JUIN

Arras - parvis de l'Hôtel de Ville, place des Héros

21h45 / 23h15

Informations, tarifs et réservation au : 03.21.51.26.95
contact@arraspaysdartois.com

VIRÉE NOCTURNE EN VILLE

Visite guidée à vélo

Changez de braquet ! À la tombée de la nuit, enfourchez votre vélo pour une virée nocturne et découvrez les richesses du patrimoine arrageois qui, paré de lumière, dévoile ses plus beaux atours.



SAMEDI 12 JUIN

Rieulay

16h00 / 18h00

Informations, tarifs et réservation au : 03.27.08.45.06

RANDO-BIQUETTE / DE LA GAILLETTE À LA CHEVRETTE

Randonnée

Que diriez-vous d'une petite grimpe en haut d'un terri ? En route pour l'ascension de cette colline noire ! D'en-haut, vous devriez apercevoir Julien et son joyeux troupeau de biquettes. Il vous attend quelques mètres plus loin pour une transhumance unique. Tels de vrais bergers, vous menez ses chèvres jusqu'à la ferme pour assister à leur traite. Une randonnée magique et collective au cœur d'une nature authentique et paisible, comme une photo animée de la région. Après l'effort, le réconfort ! Au menu : dégustation d'uper-produits locaux et apéro au bar-resto de la ferme.



DIMANCHE 13 JUIN

Bruay-La-Buissière

10h00 / 17h00

possibilité de VAE en location et réservation pique-nique

Informations, tarifs et réservation au : 03.21.52.50.00

DIMANCHE 13 JUIN

Bruay-La-Buissière

15h30 / 18h00

Informations, tarifs et réservation au : 03.21.52.50.00

DIMANCHE 13 JUIN

Condé-sur-l'Escaut

15h00 / 18h00

Informations, tarifs et réservation au : 03.27.28.89.10
communication@tourismevalenciennes.fr

DIMANCHE 13 JUIN

Office de Tourisme - Hôtel de Ville d'Arras

14h15 / 15h00

Informations, tarifs et réservation au : 03.21.51.26.95
contact@arraspaysdartois.com

LA PETITE BOUCLE CHARBON

Circuit vélo

Évasion Charbon ! L'exploitation de ce minerai a profondément marqué l'histoire et les paysages du Nord-Pas de Calais. Créées par la main de l'homme, des montagnes noires sont sorties de terre, une piscine Art déco a été érigée, un ancien coron des mines requalifié en centre d'interprétation...

En selle pour une boucle surprenante en toute liberté, pour découvrir le patrimoine minier.



BRUAY AU FIL DE LA BRIQUE

visite guidée et exposition

Comment un matériau aussi simple que la brique a-t-il pu permettre de fabriquer des bâtiments aussi impressionnants que la Cité des Électriciens ou la chapelle Sainte-Barbe ? Rouge ou colorée, la brique n'est pas aussi anodine qu'elle n'y paraît. Indissociable du nord et du monde ouvrier, elle a su se diversifier pour apporter aux bâtiments des marques de créativité et de décoration remarquables.

Au cœur d'une démarche créative et participative, les jeunes de communes environnantes partagent avec vous leur expérience dont l'exposition *La ville au fil de la brique* résulte.

Levez les yeux pour apprécier autrement ce matériau méconnu, puis partagez un moment de gourmandise à l'issue de la visite.



PLAGE NOIRE & SLUNCH CHARBON

Randonnée théâtralisée

Ahh, les vacances ! La plage, le soleil, le ciel bleu... un peu trop vu n'est-ce pas ? Et si vous tentiez quelque chose de vraiment original, d'uper-original ? Oubliez tous ces clichés, le temps d'une randonnée théâtralisée, et partez à la découverte d'une plage de schiste noir. Dans une ambiance totalement noire, nous vous proposons de sloucher (contraction de « supper » et de « lunch ») sur le site minier qui a su garder toute son âme et de déguster des petits mets entièrement noirs que vous aurez préparé grâce à nos fiches recettes et tutoriels filmés.



LES BOVES / RIEN À VOIR

Visite guidée

À l'heure de la sieste, plutôt que de fermer les yeux, ouvrez-les grand ! Faites appel à tous vos sens pour découvrir ou redécouvrir les Boves dans le noir. Retrouvez-vous votre chemin ?



© P. Roches

SEMAINE 4

VENDREDI 18 JUIN

Saint-Amand-les-Eaux

20h00 / 22h00

Informations, tarifs et réservation au : 03.27.48.39.65

SAMEDI 19 JUIN

Haillicourt

21h00 / 23h00

Informations, tarifs et réservation au : 03.21.52.50.00

SAMEDI 19 JUIN

Harnes

10h30 / 14h30

Informations, tarifs et réservation au : 03.21.67.66.66

SAMEDI 19 JUIN

Ancienne Gare de Fresnes-sur-Escaut

14h00 / 17h00

Informations, tarifs et réservation au : 03.27.28.89.10
communication@tourismevalenciennes.fr

UNE CURE THERMALE AU CLAIR DE LUNE

Spa

Installé en lisière de forêt, le Centre thermal de Saint-Amand-les-Eaux affiche une architecture tout en transparence qui laisse entrer la lumière et module ses courbes sous les frondaisons avoisinantes.

À l'issue du Spa Découverte, vous pouvez profiter de ce cadre si calme et naturel. Curiste d'un soir, vous bénéficiez de l'installation des nouveaux bassins pour un moment privilégié de détente en eau thermale. Profitez-en pour oublier les bruits du monde et goûter pleinement aux plaisirs d'un calme olympien.



AU CLAIR DE LUNE SUR LES TERRILS DU PAYS À PART

Balade bien-être

Connaissez-vous tous les bienfaits de la pleine lune ? N'ayez-pas peur, sur les terrils jumeaux le loup-garou n'existe plus, seule la beauté du clair de lune et de la tombée du jour persistent. En compagnie de vos guides Sophie et Sabrina, vivez une expérience familiale hors du temps sous la lumière du ciel étoilé.



RANDO PIQUENIQUE DES CHEFS N°2

Randonnée culinaire

Qui n'a jamais rêvé d'un pique-nique d'exception, préparé par un chef, à déguster au bord de l'eau ? Le long du Parc des berges de la Souchez, la « Rando au bord de l'eau » vous emmène à la découverte de lieux méconnus dans un cadre dépaysant et bucolique. À l'arrivée, vous découvrirez un pique-nique imaginé par le chef du Relais Bien-Être à Wingles.



PAVILLON NOIR (L'ANTHRACITE TOUR)

Escapade à vélo théâtralisée

Vivez une aventure inédite à deux roues ! Les membres d'un mystérieux label international doivent dévoiler ce jour un palmarès des lieux « ultra black » et rendre leur verdict... La gare de Fresnes parviendra-t-elle à hisser à nouveau le pavillon noir en 2020 ? Quoi de mieux que cette gare comme point de départ de votre exploration du berceau de l'épopée minière ?

Êtes-vous prêts à tenter l'expérience de l'anthracite tour ? Une balade théâtrale pleine d'humour qui fait l'éloge de nos paysages miniers et qui envoie un bel upper-cut (pardon, un bel uppercut) à tous les préjugés sur le pays noir.



DU 19 AU 20 JUIN 2021

Pecquencourt et nuit comprise à l'Hôtel Louvre Lens

10h00 / 18h00 sur les deux journées

possibilité de venir avec son propre vélo

Informations, tarifs et réservation au : 03.27.08.45.06

DIMANCHE 20 JUIN

Bruay-La-Buissière

09h30 / 12h30

Informations, tarifs et réservation au : 03.21.52.50.00

DIMANCHE 20 JUIN

Raïsmes

7h00 / 8h30

Informations, tarifs et réservation au : 03.27.48.39.65

L'ÉCHAPPÉE NOIRE

micro-aventure à vélo

Allez UP ! Enclenchez le mode baroudeur et partez à l'aventure, le temps d'un week-end destiné aux sportifs. Vous pédalez vers la voie noire en direction d'une ascension des terrils jumeaux au coucher du soleil. Vous pouvez également déguster un black piquenique sur l'herbe fraîchement coupée ou un goûter en compagnie de biquettes. Pour vous remettre de vos efforts, vous êtes conviés à une nuit uper-relaxante au superbe Hôtel Louvre- Lens. On peut vous assurer une chose : vous en redemanderez encore !



CULTIVONS LA TERRE NOIRE

Visite guidée

Il est révolu le temps de la grande exploitation du charbon régional ! Aujourd'hui, le patrimoine minier se réoriente, mais comment ? Découvrez-le durant cette visite insolite en tribu ou entre amis. Après avoir grimpé le terril viticole d'Haillicourt, visitez les jardins potagers de la cité des Électriciens en compagnie de Christine, médiatrice, qui vous révélera quelques secrets de jardinage et vous fera déguster les produits « made in Bruay », accompagnés d'un verre de Charbonnay, le fameux vin des terrils.



A L'ASSAUT DE CH'TERRIL

Randonnée

Certains choisissent de grimper le Mont-Blanc, d'autres l'Everest ... De notre côté, on préfère de loin monter le terril Sabatier de Raïsmes. Partez donc à l'assaut du plus haut terril du Valenciennois ! L'ascension de ses 103 mètres se fait en une demi-heure, le temps pour vous d'apprécier pleinement cette traversée matinale au cœur du massif forestier... ouvrez l'œil et tendez l'oreille !

Une fois arrivé au sommet, vous pourrez jouir d'une magnifique vue panoramique sur le Valenciennois et cette imposante forêt domaniale. Loin de tout, en hauteur, profitez de l'occasion pour savourer un moment de sérénité autour d'un petit noir chicorée ... c'est uper-bon, on vous l'assure !



SEMAINE 5

JEUDI 24 JUIN

Lens

10h30 / 11h30 (aussi le 10 juin)

Informations, tarifs et réservation au : 03.21.67.66.66

VENDREDI 25 JUIN

Oignies

19h00

Sur inscription au 03.21.08.08.00 et informations sur www.9-9bis.com

SAMEDI 26 JUIN

Bruay-La-Buissière

22h30 / 00h00 en continu

Gratuit

ATELIER "DO IT YOUR FRITES"

Atelier culinaire

Les frites, tout le monde aime ça mais personne ne sait les faire aussi bien que chez nous ! Et si vous appreniez ? Découvrez l'art de la frite avec une véritable spécialiste ! Comment se fait la cuisson ? Comment obtenir une belle frite dorée et croustillante ? Autant de questions qui trouvent une réponse lors de l'atelier « Do It Your Frites ».

Guidés par Doris, créatrice de la friterie « Lens Frite » devenue « La Loco », vous saurez bientôt tout sur le plat incontournable des Hauts-de-France.



9-9BIS

Carnet de Voyage Rencontre

Embarquez pour un voyage sérigraphique avec l'artiste Thomas Berthier, artiste de l'Atelier Kencre ! Ne vous y méprenez pas, il n'a de cancre que le nom. Avec ses lignes épurées et sa vision singulière du territoire, il vous invite à l'émotion et au partage.

Familiarisez-vous aux outils du sérigraphe et découvrez les sites emblématiques de la destination Autour du Louvre-Lens, au fil de son travail. Une rencontre à ne pas rater.



CITÉ DES ÉLECTRICIENS

Anniversaire de l'inscription du Bassin minier au Patrimoine mondial Vidéo Mapping

De l'ancienne ville d'Alep à la cathédrale Notre-Dame de Paris, grâce au Vidéo Mapping créé et réalisé par l'équipe des Rencontres audiovisuelles, vivez une expérience spectaculaire et immersive ! De la destruction à la réinvention du patrimoine, ce spectacle de lumière vous fera vivre les épopées, parfois tragiques, des plus grands sites du monde... Et surtout l'importance capitale de la solidarité internationale pour le renouveau des sites meurtris ! Le tout à la tombée de la nuit...



SAMEDI 26 JUIN

Marles-les-Mines

18h30 / 20h00

Informations, tarifs et réservation au : 03.21.52.50.00

SAMEDI 26 JUIN

Douai

10h00 / 12h30 (aussi le 30 mai)

Informations, tarifs et réservation au : 03.27.88.26.79

SAMEDI 26 JUIN

Wallers-Arenberg

14h00 / 17h00 (aussi le 27 juin)

Informations, tarifs et réservation au : 03.27.48.39.65

VISITE-LECTURE "LE PATRIMOINE MINIER AUTREMENT"

Théâtre & visite guidée

Au cœur d'un site minier emblématique, dans la pénombre, les mots semblent glisser et s'enfuir. En silence, dans un environnement fort et impressionnant, laissez-vous transporter par les émotions et les textes délivrés par la compagnie Les Artisans. Voyager sans bouger n'est-ce pas là, le vrai pouvoir de la lecture ? Continuez l'histoire autour d'un moment de généreux échanges avec les comédiens et découvrez l'histoire du lieu qui vous entoure.



© M. Gilbert

ÉCHAPPÉE À VÉLO ÉLECTRIQUE - ROUGE BRIQUE ET NOIR CHARBON

Randonnée à vélo

Non, le noir n'est pas une couleur triste. Pas ici. Pas chez nous. C'est la couleur d'un héritage fort, puissant, vivace, partagé par de nombreux habitants. Vous aussi, revivez l'épopée minière et replongez-vous dans le quotidien des mineurs, leurs mœurs et traditions en passant de corons aux cités-jardins.

Au rythme doux de votre vélo électrique, suivez le tracé des anciens cavaliers de mine et ébahissez-vous devant terrils et chevalement, nos montagnes de charbon et d'acier.

Telle la gaillette sur la berline, un briquet (si vous ne comprenez pas de quoi il est question, c'est l'occasion de vous mettre au vocabulaire local) composé d'une boisson et d'une spécialité salée vous est également remis. De quoi vous initier aux produits locaux. Miam !

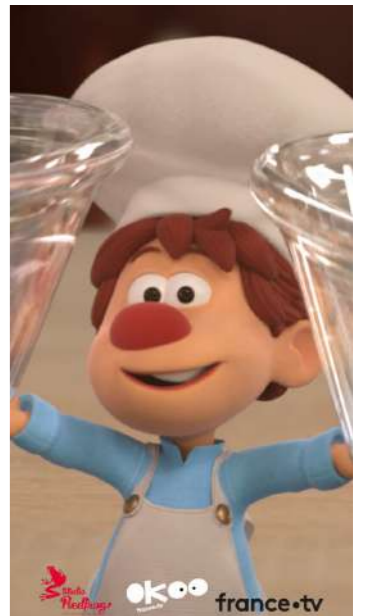


PETIT GÉNIE CULINAIRE

Film d'animation

En 2017 naissait la série d'animation « Mick, le mini chef ». Produite par le studio Red Frog et diffusée sur France Télévision. Cette série tournée à Arenberg Créative Mine, mélange avec succès prises de vue réelles et animation 3D. Mick est un génie sortant tout droit d'un vieux livre de cuisine. Accompagné de Spoonita la cuillère magique, notre petit chef va apprendre aux enfants des recettes inédites et originales pour épater les adultes.

Le site minier de Wallers-Arenberg invite les familles à visionner les épisodes de cette comédie culinaire. En parallèle sont proposées des visites guidées, des rencontres-témoignages avec des mineurs, des surprises et un atelier culinaire locavore animé par des chefs cuisiniers du territoire afin de sublimer les produits locaux. À vos carnets de recettes !



NUIT DU SAMEDI 26 AU DIMANCHE 27 JUIN 2021

Condé-sur-l'Escaut

22h00 / 07h00

Information, tarifs et réservation au : 03.27.28.89.10
communication@tourismevalenciennes.fr

DIMANCHE 27 JUIN

Douai

10h00 / 12h30 (aussi le 29 mai)

Informations, tarifs et réservation au : 03.27.88.26.79

DIMANCHE 27 JUIN

Roost-Warendin

10h00 / 11h30

Informations, tarifs et réservation au : 03.27.88.26.79

LA PISTE NOIRE

Jeu nocturne & petit-déjeuner

Rendez-vous au coucher du soleil pour une nuit mémorable pleine d'enquête, de frissons et de rebondissements ! Au bord d'un étang d'affaissement minier, c'est l'aventure noire à ne pas manquer !

Votre nuit commence par un jeu d'évasion dans la chambre que vous avez réservée avec votre groupe d'amis ou votre famille. Plongé dans l'obscurité et muni d'une lampe, vous enquêtez sur une mystérieuse confrérie. Puis, après un moment de repos, vous poursuivez cette aventure par une marche nocturne à la rencontre de l'héritage du « peuple de la nuit ». À la clef de cette aventure, une cérémonie d'intronisation au lever du jour, autour d'un petit-déjeuner « monochrome » (noir charbon).



ÉCHAPPÉE À VÉLO ÉLECTRIQUE AU FIL DE LA SCARPE

Circuit vélo

La douceur d'une promenade le long du canal de la Scarpe, le bleu des berges du Rivage Gayant, le vert des campagnes puis le noir profond des terrils... Voilà la recette haute en couleur de cette échappée à vélo électrique, parfaite pour découvrir notre belle région et ses paysages imposants.

Suivez les commentaires de votre guide et profitez de quelques douceurs pour vous initier aux produits locaux made in Douaisis !



TERRIL DE L'ESCARPELLE / RANDO-DÉCOUVERTE ET DEGUSTATION

Randonnée

N'ayez plus peur du noir ! Cette randonnée sensorielle vous permet de découvrir le noir profond, beau et naturel des cités et paysages miniers. L'ascension du terril de l'Escarpelle, aujourd'hui zone naturelle préservée, vous offre une lecture inédite de cet environnement unique. Une façon d'aborder l'Histoire avec les précieux commentaires d'un guide passionné. Et comme le dit l'adage : « après l'effort, le réconfort... », vous repartirez avec un encas local, composé d'une boisson et d'une spécialité salée.



DIMANCHE 27 JUIN

Wallers-Arenberg

14h00 / 17h00 (aussi le 26 juin)

Informations, tarifs et réservation au : 03.27.48.39.65

PETIT GÉNIE CULINAIRE

Film d'animation

En 2017 naissait la série d'animation « Mick, le mini chef ». Produite par le studio Red Frog et diffusée sur France Télévision. Cette série tournée à Arenberg Créative Mine, mélange avec succès prises de vue réelles et animation 3D. Mick est un génie sortant tout droit d'un vieux livre de cuisine. Accompagné de Spoonita la cuillère magique, notre petit chef va apprendre aux enfants des recettes inédites et originales pour épaier les adultes.

Le site minier de Wallers-Arenberg invite les familles à visionner les épisodes de cette comédie culinaire. En parallèle sont proposées des visites guidées, des rencontres-témoignages avec des mineurs, des surprises et un atelier culinaire locavore animé par des chefs cuisiniers du territoire afin de sublimer les produits locaux. À vos carnets de recettes !



DIMANCHE 27 JUIN

Office de Tourisme - Hôtel de Ville d'Arras

14h15 / 15h00 (aussi le 13 juin)

Informations, tarifs et réservation au : 03.21.51.26.95
contact@arraspaysdartois.com

LES BOVES / RIEN À VOIR

Visite guidée

À l'heure de la sieste, plutôt que de fermer les yeux, ouvrez-les grand ! Faites appel à tous vos sens pour découvrir ou redécouvrir les Boves dans le noir. Retrouverez-vous votre chemin ?



© P. Roches

L'UPERGOÛTER Au Parc d'Olhain, le dimanche 27 juin à partir de midi. Ce moment festif rassemble les artisans, les producteurs et les restaurateurs partenaires de UPERNOIR, pour un moment de partage. Le public - dans le respect des contraintes sanitaires en vigueur - sera invité à déambuler pour déguster leurs productions "pépites" gastronomiques du territoire.

OÙ DORMIR ? LA CHAMBRE NOIRE

Meublé Léa & Co à Lens
Réservation sur Airbnb

L'expérience Upernoir se vit dans l'assiette, sur la route mais également sous la couette ! La chambre noire spécialement imaginée par les designers du Studio Darrow réserve son lot de surprises et d'inattendus. Une immersion totale dans l'univers Upernoir qu'il sera possible de découvrir pendant et après Upernoir. Cette chambre (la numéro 7 !) est installée dans l'ancienne maison du médecin de mines, une jolie maison de maître au cœur d'une cité minière.



HÉBERGEMENTS

Hôtel Louvre-Lens ****

Un hôtel 4 étoiles dans un ancien coron ! L'hôtel Louvre-Lens situé comme son nom l'indique, juste en face de l'hôtel du Louvre-Lens est un véritable petit bijou contemporain qui a réussi à conserver son histoire industrielle. Chaleureux, vous vous sentirez comme dans un véritable cocon.

Les Gîtes de la Cité des Electriciens

Quatre gîtes et une chambre meublée ont été aménagés au cœur de l'ancienne cité minière devenue aujourd'hui centre d'interprétation. Chaque logement porte le nom d'un ancien habitant, sur lequel vous en apprendrez plus lors de votre visite du site. Une parenthèse, hors du temps.

Les Gîtes de l'École Buissonnière

Idéalement situés entre le Louvre-Lens et les terrils du 11/19, vous serez aussi bien charmés par les hôtes que par son implantation. Les gîtes sont entièrement éco-conçus par des artisans régionaux. Vous pourrez aussi profiter d'un bain nordique dans cet endroit atypique.

Les Béthunoises - Suites design, Spa & Sauna

Au cœur de Béthune, une ancienne caserne de pompiers a été transformée en chambres d'hôtes. Ce lieu à part a troqué lances et camions d'antan pour le bien-être, le doux, le chaud et l'intimité promise. Chaque chambre est en lien avec la région, Béthune et son histoire.

Hôtel Mercure Arras ****

Cet hôtel 4 étoiles est situé à deux pas des rues piétonnes et du beffroi inscrit au patrimoine mondial de l'UNESCO. Découvrez les galeries souterraines «les Boves» ainsi que la carrière Wellington.

Royal Hainaut ** - Valenciennes**

Hôtel Musée hors du commun : Réparti sur plus de 15 000 m² dans un Monument Historique du XVIII^e siècle, Le Royal Hainaut offre toutes les qualités de « l'ailleurs » en étant pourtant si proche et tant accessible.

Plumes & Coton - Écurie

La maison est implantée dans une campagne verdoyante gorgée d'histoire et d'imprévus ... L'atout majeur de son implantation est la proximité de la ville et des richesses insoupçonnées qui l'entourent. Virginie Buyse, qui est aussi greeter, vous accueillera "comme à la maison".

Parc d'Olhain

La résidence Ethic Etapes vous propose de séjourner dans un cadre verdoyant. Avec ses 16 chambres de 3 lits et ses 8 chambres de 6 lits, la résidence possède une capacité totale de 96 lits. Une nouvelle résidence composée de 19 chambres et 59 lits avec une gamme de confort supérieure, est aussi adaptée à des séjours entre amis ou en famille. Découvrez également les Nids d'îles, des hébergements insolites suspendus !

Chambre d'hôtes Les Foulons - Douai

Cette demeure de caractère du XVII^e siècle, située en plein cœur du Vieux-Douai, vous charmera par son style et son joli jardin calme. Explorez les environs grâce aux vélos mis à disposition par votre hôte à l'accueil incomparable.

Les nids du coucou, gîtes cottages * - Bruille St-Amand**

Ils sont l'endroit idéal pour tous les amoureux de la nature et du calme. À pied, à vélo ou à cheval, beaucoup de balades prennent leur départ au pied des gîtes ! Si vous prenez le temps de regarder dans les arbres, vous y apercevrez même les écureuils qui y habitent.

Télérama

DÉCOUVREZ NOS SÉLECTIONS

CINÉMA, ART, SCÈNES,
LIVRES, MUSIQUES...

POUR FAIRE VOS CHOIX

REJOIGNEZ-NOUS SUR



PROGRAMME

EXPOSITIONS PERENNES

- 9.9bis / Exposition / *De la gaillette à la reconquête - 1990-2020 : 30 ans déjà !*

- Centre historique minier de lewarde / Exposition / *Lueur*

- Cité des électriciens / Exposition / *La Ville au fil de la brique*

- Centre régional de la photographie des hauts-de-france / Exposition - Parcours Hors-les-Murs / *Du grain dans la ville*

- Louvre-lens / Exposition / *Les Tables du pouvoir. Une histoire des repas de prestige.*

SEMAINE 1

VENDREDI 28 MAI

FREET'ART

Des frites ! Des frites ! Des freet' ! En partenariat avec l'association Run. da.Art, Freet'art est une performance artistique qui casse la baraque...

9.9bis - rencontre : Made in Bassin minier

Le noir mis en lumière, qu'en dites-vous

SAMEDI 29 MAI

Échappée à vélo électrique au fil de la Scarpe

Café Rando 3B « Bicyclette, Brasserie, Barquette de Frites »

Vinie Graffiti

CENTRE D'ART & DE DESIGN LA CUISINE / Atelier Performance

CENTRE D'ART & DE DESIGN LA CUISINE / L'œuf de cent ans

CENTRE D'ART & DE DESIGN LA CUISINE / Brioche sombre et pain charbonneux

CENTRE D'ART & DE DESIGN LA CUISINE / Noir nourricier

DIMANCHE 30 MAI

Balade nature et bien-être : ressourcement au cœur du Bassin minier

Échappée à vélo électrique - rouge brique et noir charbon

Duo du Terril

SEMAINE 2

VENDREDI 04 JUIN

Le 9-9bis by night

SAMEDI 05 JUIN

Rando piquenique des chefs n°1

Café Rando Cyclo-Littéraire

DIMANCHE 06 JUIN

À bicyclette : les pépites cachées du patrimoine local

Rando évasion plat pays

Duo du Terril

Découverte du fonds du CRP/ + Exposition + Atelier photo

SEMAINE 3

JEUDI 10 JUIN

Atelier "Do it your frites"

VENDREDI 11 JUIN

Virée nocturne en ville

SAMEDI 12 JUIN

Rando-Biquette : de la gaillette à la chevrette

DIMANCHE 13 JUIN

La petite boucle charbon

Bruay au fil de la brique

Plage Noire & Slunch Charbon

Les Boves : rien à voir

SEMAINE 4

VENDREDI 18 JUIN

Une cure thermale au clair de lune

SAMEDI 19 JUIN

Au clair de lune sur les terrils du pays à part

Rando Piquenique des chefs n°2

Pavillon Noir (L'Anthracite Tour)

Au clair de lune sur les terrils du pays à part

DU 19 AU 20 JUIN

L'échappée noire

DIMANCHE 20 JUIN

Cultivons la terre noire

A l'assaut de ch'terril

SEMAINE 5

JEUDI 24 JUIN

Atelier "Do it your frites"

VENDREDI 25 JUIN

9.9bis - rencontre : Carnet de voyage

SAMEDI 26 JUIN

CITÉ DES ÉLECTRICIENS - Mapping

Visite-lecture " Le patrimoine minier autrement "

Échappée à vélo électrique - rouge brique et noir charbon

Petit génie culinaire

NUIT DU SAMEDI 26 AU DIMANCHE 27 JUIN

La Piste Noire

DIMANCHE 27 JUIN

Échappée à vélo électrique au fil de la Scarpe

Terril de l'Escarpelle : Rando-découverte et dégustation

Petit génie culinaire

Les Boves : rien à voir

UPERGOÛTER


LE NOIR DANS TOUS SES ÉTATS


UPERNOIR

Retrouvez-nous sur :

www.upernoir.fr

www.autourdulouvreLens.fr

 @autour_du_louvre_lens

 @AutourduLouvreLens

 Autour du Louvre-Lens

 **Pas-de-Calais**
Le Département

